

FAR XF105 Super Space Cab GV24.5V

6x2 PORTEUR

Motorisations (Puissance fiscale : 34 CV)
MX 300 S1/S2 410 Ch / 204 mkg
MX 340 S1/S2 460 Ch / 234 mkg
MX 375 S1/S2 510 Ch / 255 mkg
S1 : EURO 4
S2 : EURO 5

P.T.A.C.
24500 kg

P.T.R.A.
44000 kg

Poids max. AV : 7100 kg
Poids max. AR : 18200 kg



Type mines :	AR 05 V D/P 1/2/3 S (FAR XF105 E4/E5 410/460/510) n° P - 2211.06.00			
PTAC (t)	24,5			
PTRA (t)	44,0 (1)	40,0 (1)	38,0	28,0

Garde au sol (en charge avec 315/60R22.5) : AV = 232 mm avec 152N, AR = 157 mm avec SR1347.

EMPATTEMENT		42	44	46	48	50	53	59
CABINE		Super Space Cab						
P.T.A.C.		24500	24500	24500	24500	24500	24500	24500
Poids du châssis (1)		8430	8475	8530	8565	8580	8650	8725
Répartition								
	AV	5075	5100	5135	5140	5155	5160	5190
	AR	3355	3375	3395	3425	3425	3490	3535
CHARGE TOTALE		16070	16025	15970	15935	15920	15850	15775
Poids Mini - Maxi au Sol		4000 - 7100 3640 - 18200						
Rayon de braquage entre murs		8,70	8,95	9,23	9,48	9,83	10,15	10,95
B	: Entrée de carrosserie	0,98	0,98	0,98	0,98	0,98	0,98	0,98
CB	: Cote mini dos cabine	0,10	0,10	0,10	0,10	0,10	0,10	0,10
F	: Empattement	4,20	4,40	4,60	4,80	5,05	5,30	5,90
T	: Hauteur cabine à vide	3,87	3,87	3,87	3,87	3,87	3,87	3,87
H	: Hauteur châssis à vide	0,94	0,94	0,94	0,94	0,94	0,94	0,99
	(2) en charge	0,92	0,92	0,92	0,92	0,92	0,92	0,97
N	: Porte à faux AR châssis	3,60	3,75	3,95	4,10	4,30	4,55	4,70
W	: Longueur de Mini carrosserie	6,40	6,77	7,15	7,50	7,96	8,40	9,49
	Maxi	6,79	7,16	7,53	7,90	8,36	8,82	9,52
X	: Porte à faux AR Mini (carrossé)	3,18	3,35	3,53	3,68	3,89	4,08	4,57
	Maxi	3,57	3,74	3,91	4,08	4,29	4,50	4,60
Y	: Projection du Mini C.d.G.	-0,17	-0,16	-0,14	-0,13	-0,11	-0,09	0,16
	Maxi	0,02	0,03	0,05	0,07	0,09	0,12	0,18
Z	: Longueur Mini (hors tout)	8,87	9,24	9,62	9,97	10,43	10,87	11,96
	Maxi	9,26	9,63	10,00	10,37	10,83	11,29	11,99

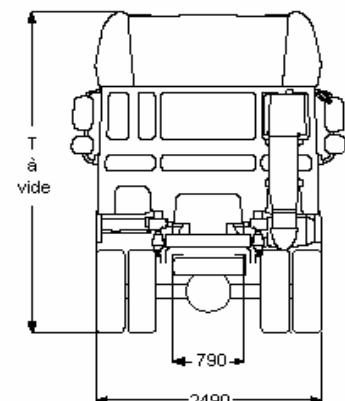
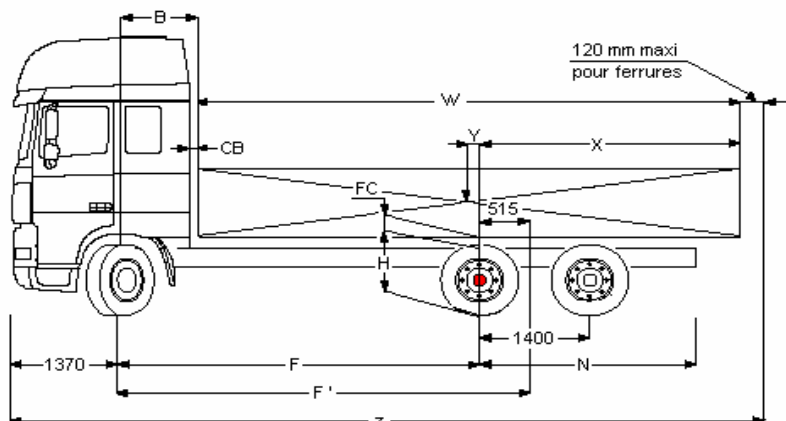
(Poids exprimés en Kilogrammes et longueurs en Mètres).

(1) Poids moyen indicatif en ordre de marche avec 400 l de G.O., 10 l d'AdBlue, outillage, roue de secours et sans option.

(2) Hauteur avec longerons 260 mm (310 mm pour empattement 59); avec l'essieu AR 2 relevé, la hauteur du châssis augmente de 40 mm.

(FC) Mini : 120 mm (avec longerons 260 mm et pneumatiques 315/60R22.5, - 50 mm pour empattement 59).

Empattement moyen théorique F' = F + 515 mm.



Boîte de vitesses (1er rapport-dernier rapport)	16S2020/2320 (16,41 - 1,00)				16S2220/2520 (13,80 - 0,84)				12AS2130/2330/2530 (12,33 - 0,78)						
	12AS2130/2330/2540 (15,86 - 1,00)														
Pont AR	SR 1347				SR 1347				SR 1347						
Rapport de pont	2,69	2,93	3,07	3,31	3,07	3,31	3,73	3,07	3,31	3,73					
Vitesse (km/h)	315/60R22.5	122	112	107	99	127	118	105	-	127	113				
à 1900 tr/mn	295/60R22.5	119	109	-	-	124	115	102	133	124	110				
Régime moteur	315/60R22.5	1402	1527	1600	1725	1345	1449	1633	-	1345	1515				
à 90km/h (tr/mn)	295/60R22.5	1437	1566	-	-	1377	1486	1674	1280	1377	1552				

FAR XF105 SuperSpaceCabGV24.5V

Extérieur cabine

Super Space Cab, susp. méc; Système antivol, antidémarrage moteur.

Option :

- Suspension de cabine: pneumatique
- Phares antibrouillard avant
- phares combi dans pare-chocs
- Skylights

Equipements aérodynamiques

Déflecteurs coins de cabine.

Option :

- Nombreux modèles de déflecteurs de toit disponibles

Couleurs

Teinte cabine Brilliant White H3279; Couleur châssis gris (standard).

Option :

- Nombreuses couleurs disponibles, voir guide DAF
- Rampe phares+pare-chocs+emmarch. couleur cabine

Intérieur cabine

Direction à gauche; Sièges : conducteur Comfort Air, passager fixe; Verrouillage élec.porte pass., 2 clés; Couchette inférieure sans tiroir; Climatisation.

Option :

- Préparé pour le connecteur FMS
- Tableau de bord : fini aluminium
- Volant en matériau moussé, cuir
- Tableau de bord : structure en bois
- Nombreux sièges chauff. et passager disponibles
- Réfrigérateur

Suspension et essieux

Avant : 7,50 t - parabol. - 152N; Arrière : 11,50+ 6,70 t-pneum-SR 1347; Dispositif de relevage d'essieu aux; Limiteur de charge 11,5 t.

Option :

- Suspension avant pneumatique

Roues et pneumatiques

Essieu avant 1: 315/60R22.5; Pont arrière 1: 315/60R22.5; Pont arrière 2: 315/60R22.5; Roue de secours : 315/60R22.5; Jantes acier, gris argenté; Enjoliveurs de roues gris argenté.

Option :

- Nombreux profils et dimensions pneus disponibles
- Jantes aluminium Alcoa
- Jantes aluminium Speedline

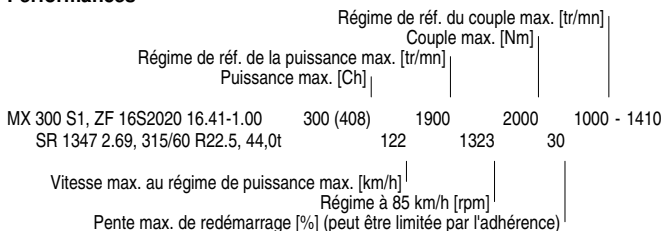
Chaîne cinématique

Moteur 300 kW (410 ch), MX300, 38°; BV mécanique 16S2020, rapport 16,41-1,00; Rapport pont AR 2.69; Blocage mécanique de différentiel.

Option :

- 460 ch / 340 kW
- 510 ch / 375 kW
- BV automatisée 12AS2130, rapport 12,33-0,78
- BV automatisée 12AS2130, rapport 15,86-1,00
- BV automatique 12AS2330, rapport 12,33-0,78
- BV automatisée 12AS2330, rapport 15,86-1,00
- BV automatisée 12AS2530, rapport 12,33-0,78
- BV 12AS2540, rapport 15,86-1,00
- BV mécanique 16S2220, rapport 13,80-0,84
- BV mécanique 16S2320, rapport 16,41-1,00
- BV mécanique 16S2520, rapport 13,80-0,84
- ASR

Performances



Règlements de sécurité

Sans coupe-batteries.

Option :

- Toutes versions d'équipement ADR disponibles
- Coupe-batteries (cabine + proche batteries)
- coupe-batteries simple

Prise de force

Sans connecteur de contrôle de régime moteur.

Option :

- Connecteur (avant cabine) de contr. régime moteur
- Connecteurs (châssis) de contrôle de régime moteur
- Nombreuses prises de force (PTO) disponibles

Equipements de freinage

Double-circuit de freinage à air comprimé avec disques ventilés AV/AR.

Compresseur d'air à deux cylindres avec assécheur d'air chauffant, 670 l/min à 10 bar. Système de freinage électronique (EBS); ABS; Frein de stationnement, avec position de test.

Option :

- Frein moteur MX
- Ralentisseur ZF Intarder
- Cylindres de frein à ressort sur essieu avant

Châssis

Empattement 4,40 m / porte-à-faux arrière 2,35 m; Utilisation de cadre de châssis standard; Hauteur longerons 260 mm; Longerons 7,0 mm - renfort AV; Réservoir à carburant en acier 560 l; Porte-roue de secours latéral; Barre anti-encastrement AV.

Option :

- Hauteur longerons 310 mm
- Nombreux réservoirs à carburant disponibles
- Réservoir à carburant 390 l
- Réservoir à carburant 430 l
- Réservoir à carburant 1x545 litres
- Réservoir à carburant 620 l
- Réservoir de carburant 750 l
- Réservoir à carburant 870 l
- Réservoirs de carburant 1x545+1x545 litres
- Réservoirs de carburant 1x620+1x430 l

Equipements d'attelage

Traverse AR remorquante (D=13); Branchement pneumatique remorque de type primaire; Branch.élec. 24V remorque, 2x7 broches.

Alimentation électrique

Alternateur 80 A, coffre batteries 2x 225 Ah.

Option :

- Alternateur 110 A
- Batteries 2x 175 Ah

Obligations réglementaires

Valeurs d'émissions conformes à la norme Euro 4.

Option :

- Valeurs d'émissions conformes à la norme Euro 5

Conditions d'utilisation

Climat tempéré, temp. pas au-dessous de -18 deg. C; Prise d'air avant; Trousse à outils standard.

Option :

- Dispositif de démarrage à froid
- Filtre liquide de refroidissement
- Décanteur d'humidité, chauffé
- Décanteur d'humidité, non chauffé.
- Prise d'air haute
- Prise d'air haute, avec préfiltre cyclone
- Avertisseur de marche AR