

# FT XF105 Super Space Cab LD LD18.0L

## 4x2 TRACTEUR

**Motorisations** ( Puissance fiscale : 34 CV )  
**MX 300 U1/U2 410 Ch / 204 mkg**  
**MX 340 U1/U2 460 Ch / 234 mkg**  
**MX 375 U1/U2 510 Ch / 255 mkg**  
**U1 : EURO 5**  
**U2 : EEV**

**P.T.A.C.**  
**17990 kg**

**P.T.R.A.**  
**44000 kg**

**Poids max. AV : 7100 kg**  
**Poids max. AR : 12300 kg**



Type mines :	TE 05 L G/K 1/2/3 S ( FT XF105 E5/EEV 410/460/510 ) n° P - 2203.06.03				
PTAC (t)	17,99				
PTRA (t)	44,00	40,0	38,0	32,0	26,0

Garde au sol en charge ( avec 315/60R22.5 ) : AV = 232 mm avec 152N, AR = 147 mm avec SR1347.

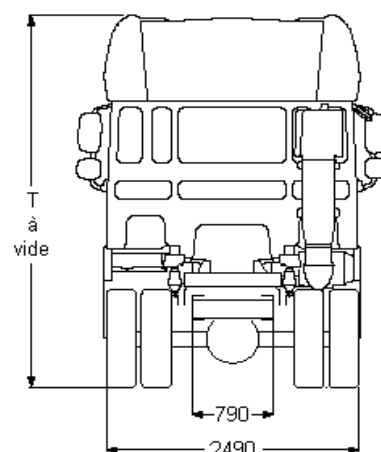
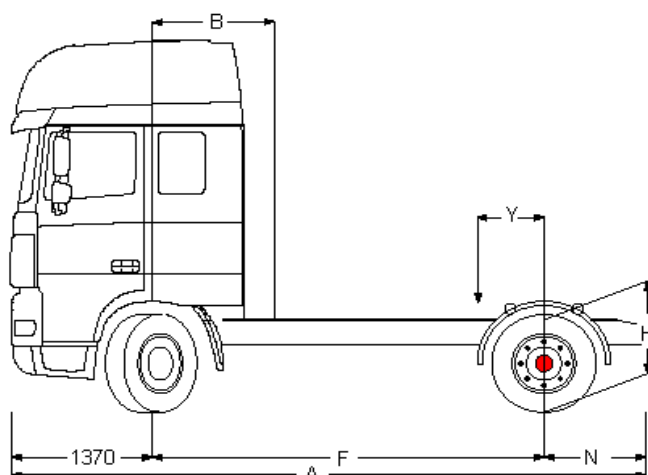
EMPATTEMENT		36	38
CABINE		Super Space Cab	
P. T.A.C.		17990	17990
Poids du châssis ( 1 )		7065	7085
Répartition	AV	4975	4985
	AR	2090	2100
CHARGE TOTALE		10925	10905
Poids Maxi au Sol	AV	7100	
	AR	12300	
Rayon de braquage entre murs		7,18	7,45
B	: Entrée de carrosserie	1,07	1,07
F	: Empattement	3,60	3,80
T	: Hauteur cabine à vide	3,84	3,84
H	: Hauteur châssis ( 2 )	à vide	0,83
		en charge	0,83
N	: Porte à faux AR	0,99	0,99
A	: Longueur hors tout	5,96	6,16
Y	: Avancée	Mini	0,19
		Maxi	0,66
Avancée standard de la sellette		0,47	0,67

( Poids exprimés en Kilogrammes et longueurs en Mètres ).

( 1 ) Poids moyen indicatif en ordre de marche avec 400 l de G.O., 10 l d'AdBlue, outillage, sans roue de secours, sans sellette et sans option.

( 2 ) Correction automatique en fonction de l'écrasement des pneumatiques ( hauteur identique à vide et en charge ).

Correction en fonction de la vitesse : - 25 mm en dessous de 4km/h.



Boîte de vitesse ( 1er rapport-dernier rapport )	16S2020/2320 ( 16,41 - 1,00 )				16S2520 ( 13,80 - 0,84 )			
	12AS2130/2330/2540 ( 15,86 - 1,00 )							
Pont AR	SR1347				SR 1347			
<b>Rapport de pont</b>	2,53	2,69	2,80	2,93	2,93	3,07	3,31	3,73
<b>Vitesse</b> ( km/h )	315/60R22.5	130	122	117	112	133	127	118
à 1900 tr/mn	295/60R22.5	127	119	119	109	130	124	115
<b>Régime moteur</b>	315/60R22.5	1245	1323	1378	1442	1212	1270	1368
à 85km/h ( tr/mn )	295/60R22.5	1276	1356	1356	1477	1241	1301	1402
							1402	1579

# FT XF105 SuperSpaceCabLD18.0L

## Extérieur cabine

Super Space Cab à suspension mécanique avec pare-chocs en acier, vitres teintées et lève-vitres électriques. Rétroviseurs principaux et rétroviseurs grand angle à chauffage électrique. Trappe de pavillon à commande électrique. Largeur de la cabine : 2 490 mm; Système antivol, antidémarrage moteur; Visière pare-soleil externe verte translucide.

Option :

- Suspension de cabine: pneumatique
- Lave-phares
- Phares combi dans pare-chocs
- Skylights
- Skylights, feux antibr. intégrés au pare-chocs
- Avertisseurs pneumatiques, 2 jeux
- Avertisseurs pneumatiques, 1 jeu

## Equipements aérodynamiques

Option :

- Extensions latérales 2,55 m, articulées
- Défl. pav. fixe, ext. latérales 2,55 m articulées
- Défecteur toit fixe & défl. latéraux 2,55 m

## Couleurs

Teinte cabine Brilliant White H3279; Rampe ph.+pare-ch.+embranchement : Blanc brillant; Couleur châssis gris (standard).

Option :

- Nombreuses couleurs disponibles, voir guide DAF
- Corps rétroviseurs teinte cabine

## Intérieur cabine

Tableau de bord : finition noire; Siège conducteur: Comfort Air; Siège passager: fixe; Couchette inférieure sans tiroir; Matelas couchette inférieure Xtra Comfort; Couchette supérieure avec marche; Chauffage auxiliaire de cabine (air); Air conditionné; Lève-vitres : électriques.

Option :

- Airbag
- Volant en matériau moussé, cuir
- Tableau de bord : fini aluminium
- Tableau de bord : structure en bois
- Couchette inférieure avec tiroir de 65 litres
- Filet de sécurité pour couchettes
- Réfrigérateur
- Chauffage auxiliaire de cabine (à eau)
- Temporisation pour réchauffeur auxiliaire cabine
- Nombreux sièges chauff. et passager disponibles

## Communication et assistance au chauffeur

Tachygraphe numérique, Siemens/VDO.

Option :

- Système DAF Telematics (DTS)
- Préparé pour le connecteur FMS
- Préparation pour DAF telematics (DTS)
- Nombreux équipement audio disponibles
- Kit téléphone mains libres
- Avertisseur de marche AR

## Suspension et essieux

Avant : 7,50 t - parabol. - 152N; Arrière : 11,50 t-pneumatique-SR 1347.

Option :

- Suspension avant pneumatique

## Roues et pneumatiques

Essieu avant 1: 315/60R22.5; Pont arrière 1: 315/60R22.5; Roue de secours : 315/60R22.5; Jantes acier, gris argenté; Enjoliveurs de roues gris argenté.

Option :

- Jantes acier (peintes en noir)
- Roues aluminium Alcoa finition brossée 32 mm
- Roues aluminium Alcoa finition polie miroir 32 mm
- Jantes aluminium Speedline 32 mm, finition satinée
- Nombreux profils et dimensions pneus disponibles

## Chaîne cinématique

Moteur 300 kW (410 ch), MX300, 38°; Boîte de vitesses mécanique, 16 vitesses; Rapport essieu arrière 2,53; Blocage mécanique de différentiel; Protection d'embrayage.

Option :

- 460 ch / 340 kW
- 510 ch / 375 kW
- Boîte de vitesses AS Tronic, 12 vitesses
- ASR

## Equipements de freinage

Frein sur échappement; Double-circuit de freinage à air comprimé avec disques ventilés AV/AR. Compresseur d'air à deux cylindres avec assécheur d'air chauffant, 670 l/min à 10 bar. Système de freinage électronique (EBS); ABS.

Option :

- Frein moteur MX
- Ralentisseur ZF Intarder
- Cylindres de frein à ressort sur essieu avant

## Châssis

Empattement 3,80 m / porte-à-faux arrière 0,99 m; Silencieux et batteries du côté droit; Sortie d'échappement à gauche; Réservoir de carburant 1 x 690 litres; Porte-roue de secours latéral; Ailes AR; Dispositif anti-projections; Barre anti-encastrement AV; Passerelle avec marche; Réservoir d'AdBlue 50 litres.

Option :

- Empattement 3,60 m / porte-à-faux arrière 0,99 m
- Réservoir à carburant 525 l
- Réservoir à carburant 640 l
- Réservoirs de carburant 1 x 525 + 1 x 220 litres
- Réservoirs de carburant 1x640 + 1x220 litres
- Réservoirs de carburant 1x690 + 1x400 litres
- Réservoir d'AdBlue 100 litres
- Réservoir d'AdBlue 75 litres

## Equipements d'attelage

Sel. att. Jost, fonte, sans entr., H=150 + 12; Branch. pneum. remorque de type 'palm'; Branch. élec. 24 V - câbles rem. 2x7 br. + EBS.

Option :

- Branch. élec. 24V remorque, 1x15 broches
- Nombreux sommiers et sellettes disponibles

## Superstructures et préparations carrosserie

Connecteur équip. aux., avant de la cabine.

Option :

- Connecteur équip. aux., châssis

## Prise de force

Option :

- Connecteur de contrôle de régime moteur
- Nombreuses prises de force (PTO) disponibles
- Commande pour double PTO sur BV
- Commande pour PTO 1 sur BV

## Alimentation électrique

Alternateur 80 A, coffre batteries 2x 225 Ah.

Option :

- Alternateur 110 A

## Règlements de sécurité

Option :

- coupe-batteries simple
- Coupe-batteries (cabine + proche batteries)
- Toutes versions d'équipement ADR disponibles

## Obligations réglementaires

Valeurs d'émissions conformes à la norme Euro 5.

Option :

- Valeurs d'émissions selon Euro 5/EEV
- Filtre à particules pour EEV

## Conditions d'utilisation

Prise d'air haute.

Option :

- Réglage AS Tronic pour le transport lourd
- Réglage AS Tronic pour le transport de liquides
- Réglage AS Tronic pour applications normales
- Arrêt moteur automatique, temporisé à 5 minutes
- Décanteur d'humidité, chauffé
- Décanteur d'humidité, non chauffé.
- Prise d'air haute, avec préfiltre cyclone

## Assistance et entretien

Garantie: 1 an pour le véhicule (garantie totale), 1 an en cas de panne, 2 ans pour les composants de la chaîne cinématique, 2 ans pour la peinture de la cabine; Service ITS.

Option :

- Intervalle d'entretien espacé