

# FAN XF105 Super Space Cab St 7.5N

## 6x2/4 PORTEUR

**Motorisations** ( Puissance fiscale : 34 CV )      **P.T.A.C.**      **P.T.R.A.**  
**MX 300 U1/U2 410 Ch / 204 mkg**      **26000 kg**      **44000 kg**  
**MX 340 U1/U2 460 Ch / 234 mkg**  
**MX 375 U1/U2 510 Ch / 255 mkg**  
**U1 : EURO 5**      **Poids max. AV : 7500 kg**  
**U2 : EEV 5**      **Poids max. AR : 19000 kg**



Type mines :	<b>AN 05 N G/K 1/2/3 S</b> ( FAN XF105 E5/EEV 410/460/510 ) n° P - 2205.06.02			
PTAC (t)	26,0			
PTRA (t)	44,0 (1)	40,0 (1)	38,0	29,5

( 1 ) Sous couvert de l'article R433-1 :

PTRA : 52 t avec pont SR1347, 58 t avec pont HR1356, 70 t avec pont HR1356 et cylindres à ressort sur essieu AV.

Garde au sol ( en charge avec 315/70R22.5 ) : AV = 258 mm avec 152N, AR = 183 mm avec SR1347, 286 mm avec HR1356.

EMPATTEMENT		42	44	46	48	50	53	56
CABINE Super Space Cab								
P. T. C.		26000	26000	26000	26000	26000	26000	26000
Poids du châssis ( 1 )		8670	8715	8770	8795	8820	8890	8915
Répartition	AV	5110	5135	5165	5170	5185	5185	5185
	AR	3560	3580	3605	3625	3635	3705	3730
<b>CHARGE TOTALE</b>		<b>17330</b>	<b>17285</b>	<b>17230</b>	<b>17205</b>	<b>17180</b>	<b>17110</b>	<b>17085</b>
Poids Mini - Maxi	AV	4000 - 7500						
au Sol	AR	3680 - 19000						
de braquage entre murs		7,98	8,23	8,50	8,75	9,10	9,43	10,55
B	: Entrée de carrosserie	0,98	0,98	0,98	0,98	0,98	0,98	0,98
CB	: Cote mini dos cabine	0,10	0,10	0,10	0,10	0,10	0,10	0,10
F	: Empattement	4,20	4,40	4,60	4,80	5,05	5,30	5,60
T	: Hauteur cabine à vide	3,90	3,90	3,90	3,90	3,90	3,90	3,90
H	: Hauteur châssis à vide	0,97	0,97	1,02	1,02	1,02	1,02	1,02
	( 2 ) en charge	0,94	0,94	0,99	0,99	0,99	0,99	0,99
N	: Porte à faux AR châssis	3,60	3,75	3,95	4,10	4,30	4,55	4,65
W	: Longueur de carrosserie	Mini 6,35	6,71	7,07	7,42	7,87	8,30	8,83
	Maxi	6,54	6,91	7,28	7,64	8,10	8,54	9,08
X	: Porte à faux AR ( carrossé )	Mini 3,13	3,29	3,45	3,60	3,80	3,98	4,21
	Maxi	3,32	3,49	3,66	3,82	4,03	4,22	4,46
Y	: Projection du C.d.G.	Mini 0,00	0,00	0,00	0,00	0,02	0,05	0,08
	Maxi	0,05	0,07	0,08	0,11	0,13	0,17	0,21
Z	: Longueur ( hors tout )	Mini 8,82	9,18	9,54	9,89	10,34	10,77	11,30
	Maxi	9,01	9,38	9,75	10,11	10,57	11,01	11,55

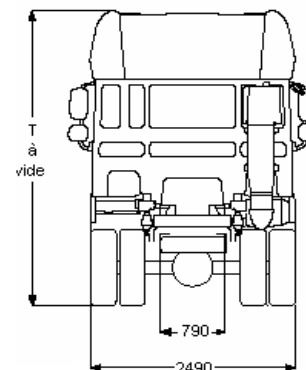
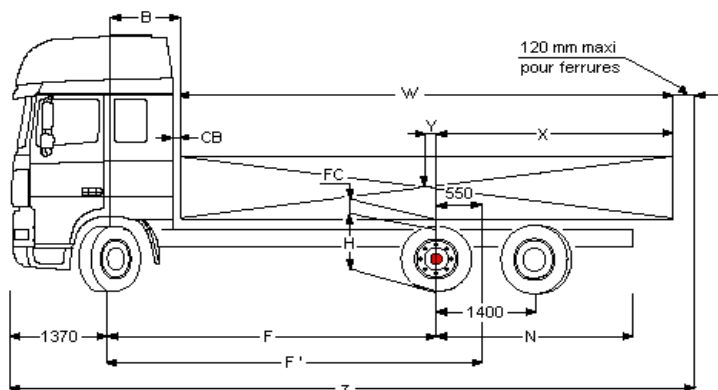
( Poids exprimés en Kilogrammes et longueurs en Mètres ).

( 1 ) Poids moyen indicatif en ordre de marche avec 400 l de G.O., 10 l d'AdBlue, outillage, roue de secours et sans option.

( 2 ) Hauteur avec longerons 260 mm ( 310 mm pour empattements 46 à 59 ) ; avec l'essieu AR 2 relevé, la hauteur du châssis augmente de 40 mm.

( FC ) Mini : 150 mm ( avec longerons 260 mm, pneumatiques 315/70R22.5, - 50 mm pour empattements 46 à 59 ).

Empattement moyen théorique F' = F + 550 mm.



Boîte de vitesses ( 1er rapport-dernier rapport )	16S2020/2320 ( 16,41 - 1,00 )					16S2520 ( 13,80 - 0,84 )			16S2220/2520 ( 13,80 - 0,84 )			12AS2130/2330/2530 ( 12,33 - 0,78 )			
	12AS2130/2330/2540 ( 15,86 - 1,00 )					16AS2630 ( 14,12 - 0,83 )			16AS2630 ( 14,12 - 0,83 )						
Pont AR	SR 1347					SR 1347			HR 1356			HR 1356			
Rapport de pont	2,69	2,80	2,93	3,07	3,31	3,31	3,73	4,10	3,61	3,76	4,12	3,61	3,76	4,12	
Vitesse à 1900 tr/mn ( km/h )	315/80R22.5 -	133	127	121	113	134	119	108	123	118	108	-	127	116	
	315/70R22.5	131	126	120	114	127	113	-	116	112	-	125	120	109	
	13R22.5	-	-	133	127	118	-	125	113	-	124	113	-	133	121
Régime moteur à 85 km/h ( tr/mn )	315/80R22.5	-	1209	1265	1326	1429	1200	1352	1488	1308	1365	1495	-	1268	1388
	315/70R22.5	1232	1283	1342	1407	1516	1273	1435	-	1388	1449	-	1289	1345	1473
	13R22.5	-	-	1210	1268	1366	-	1293	1422	-	1305	1429	-	1212	1327

# FAN XF105 SuperSpaceCabSt 7.5N

## Extérieur cabine

Super Space Cab à suspension mécanique avec pare-chocs en acier, vitres teintées et lève-vitres électriques. Rétroviseurs principaux et rétroviseurs grand angle à chauffage électrique. Trappe de pavillon à commande électrique. Largeur de la cabine : 2 490 mm; Système antivol, antidémarrage moteur.

Option :

- Suspension de cabine: pneumatique
- Skylights, feux antibr. intégrés au pare-chocs
- Lave-phares
- Avertisseurs pneumatiques, 2 jeux
- Phares combi dans pare-chocs
- Avertisseurs pneumatiques, 1 jeu
- Skylights

## Couleurs

Teinte cabine Brilliant White H3279; Rampe ph.+pare-ch.+emmarchement : Blanc brillant; Couleur châssis gris (standard).

Option :

- Nombreuses couleurs disponibles,
- Corps rétroviseurs teinte cabine voir guide DAF

## Intérieur cabine

Tableau de bord : finition noire; Siège conducteur: Comfort Air; Siège passager: fixe; Couchette supérieure avec marche; Chauffage auxiliaire de cabine (air); Air conditionné; Lève-vitres : électriques.

Option :

- Airbag
- Chauffage auxiliaire de cabine (à eau)
- Volant en matériau moussé, cuir
- Sans réchauffeur auxiliaire
- Tableau de bord : fini aluminium
- Temporisat. pour réchauffeur auxiliaire cabine
- Tableau de bord : structure en bois
- Nombreux sièges chauff. et passager disponibles
- Couchette inférieure avec tiroir de 65 litres
- Filet de sécurité pour couchettes
- Réfrigérateur

## Communication et assistance au chauffeur

Tachygraphe numérique, Siemens/VDO.

Option :

- Système DAF Telematics (DTS)
- Nombreux équipements audio disponibles
- Préparé pour le connecteur FMS
- Kit téléphone mains libres
- Préparation pour DAF telematics (DTS)
- Avertisseur de marche AR

## Suspension et essieux

Avant : 7,50 t - parabol. - 152N; Arrière : 11,50+ 7,50 t-pneum-SR 1347.

Option :

- Suspension avant pneumatique
- Dispositif de relevage d'essieu aux.
- Pont AR, type HR 1356

## Roues et pneumatiques

Essieu avant 1: 315/70R22.5; Pont arrière 1: 315/70R22.5; Roue de secours : 315/70R22.5; Jantes acier, gris argenté; Enjoliveurs de roues gris argenté.

Option :

- Jantes acier (peintes en noir)
- Jantes aluminium Speedline 32 mm, finition satinée
- Roues aluminium Alcoa finition brossée 32 mm
- Nombreux profils et dimensions pneus disponibles
- Roues aluminium Alcoa finition polie miroir 32 mm

## Chaîne cinématique

Moteur 300 kW (410 ch), MX300, 38°; Boîte de vitesses mécanique, 16 vitesses; Rapport pont AR 2.69; Blocage mécanique de différentiel; Protection d'embrayage.

Option :

- 460 ch / 340 kW
- ASR
- 510 ch / 375 kW
- Boîte de vitesses AS Tronic, 12 vitesses

## Equipements de freinage

Frein sur échappement; Double-circuit de freinage à air comprimé. Freins à disque AV et AR (freins à tambour pour l'essieu arrière avec moyeux réducteurs).

Compresseur d'air à deux cylindres avec assécheur d'air chauffant, 670 l/min à 10 bar. Système de freinage électronique (EBS); ABS.

Option :

- Frein moteur MX
- Cylindres de frein à ressort sur essieu avant
- Ralentisseur ZF Intarder

## Châssis

Empattement 4,40 m / porte-à-faux arrière 2,35 m; Longerons 260/7,0 mm, renfort à l'avant; Silencieux à droite, batteries à gauche; Sortie d'échappement à gauche; Réservoir à carburant 390 l; Porte-roue de secours latéral; Dispositif anti-projections; Barre anti-encastrement AV.

Option :

- Empattement 4,20 m / porte-à-faux arrière 2,20 m
- Empattement 4,60 m / porte-à-faux arrière 2,55 m
- Empattement 4,80 m / porte-à-faux arrière 2,70 m
- Empattement 5,05 m / porte-à-faux arrière 2,90 m
- Empattement 5,30 m / porte-à-faux arrière 3,15 m
- Empattement 5,60 m / porte-à-faux arrière 3,25 m
- Empattement 6,10 m / porte-à-faux arrière 3,12 m
- Longerons 310/7,0 mm, renfort à l'avant
- Longerons 310/7,0 mm, renfort AV/AR
- Longerons 310/7,0 mm, renfort continu
- Réservoir à carburant 430 l
- Réservoir à carburant 560 l
- Réservoir à carburant 620 l
- Réservoir de carburant 750 l
- Réservoir à carburant 870 l

## Equipements d'attelage

Branch. pneum. remorque de type 'palm'; Branch. de remorque 24V/2x 7 br.

Option :

- Branch. élec. 24V remorque, 1x15 broches
- Nombreux sommiers et sellettes disponibles

## Superstructures et préparations carrosserie

Connecteur équip. aux., avant de la cabine.

Option :

- Connecteur d'équipement pour commande élévateur
- Connecteur équip. aux., châssis

## Prise de force

Option :

- Connecteur de contrôle de régime moteur
- Commande pour double PTO sur BV
- Commande pour PTO 1 sur BV
- Nombreuses prises de force (PTO) disponibles

## Alimentation électrique

Alternateur 80 A, coffre batteries 2x 225 Ah.

Option :

- Alternateur 110 A
- Batteries 2x 175 Ah

## Règlements de sécurité

Option :

- coupe-batteries simple
- Toutes versions d'équipement ADR disponibles
- Coupe-batteries (cabine + proche batteries)

## Obligations réglementaires

Valeurs d'émissions conformes à la norme Euro 5.

Option :

- Valeurs d'émissions selon Euro 5/EEV
- Filtre à particules pour EEV

## Conditions d'utilisation

Prise d'air avant.

Option :

- Réglage AS Tronic pour le transport lourd
- Décanteur d'humidité, chauffé
- Réglage AS Tronic pour le transport de liquides
- Décanteur d'humidité, non chauffé.
- Réglage AS Tronic pour applications normales
- Prise d'air haute
- Arrêt moteur automatique, temporisé à 5 minutes
- Prise d'air haute, avec préfiltre cyclone