



Véhicules DAF pour le BTP

Puissants, efficaces et fiables





Construits pour le travail lourd

Le CF est le véritable véhicule polyvalent de la gamme DAF. Conçu pour le travail lourd. Que ce soit pour un malaxeur à béton, une benne ou une pompe à béton, une benne amovible ou une grue de chargement, pour le transport de pierres, les nouveaux véhicules de chantier de la série DAF CF offrent une base idéale.

La série CF comporte des camions et des tracteurs, disponibles en 4 x 2, 6 x 2 et 8 x 2, mais aussi en 6 x 4 et 8 x 4 avec un puissant tandem DAF HR1355T, à double réduction, avec moyeu réducteur et une capacité de charge nominale de 26 tonnes. La célèbre suspension sur tandem unique à 8 bras, assure un centre de roulis idéalement positionné et une stabilité optimale. Ce n'est pas négligeable pour la stabilité des bennes basculantes et des malaxeurs.

À l'aise sur tout terrain

Les importants croisements d'essieux du train tandem DAF assurent une traction de qualité sur chantier, les roues épousant parfaitement le terrain. Et lorsque les conditions deviennent pénibles, les blocages inter-roues, inter-ponts, montés en série, assurent une adhérence de traction optimale. Sur chantier, le grand angle d'attaque et la garde au sol importante, sont parfaitement adaptés, tout comme la solide tôle de protection en acier sous le radiateur ainsi que le premier emmarchement flexible. Les camions à quatre essieux sont de plus équipés d'une compensation mécanique de charge sur les essieux avant, garantissant une répartition uniforme de la charge sur les deux essieux avant.

Des moteurs puissants

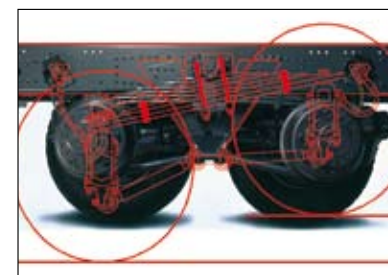
DAF propose avec la série CF de puissants moteurs six cylindres avec turbo, refroidissement intermédiaire et injection à régulation électronique. Le CF75 est équipé d'un moteur PACCAR PR 9,2 litres avec des puissances de 250 à 360 ch pour des couples de 1 050 à 1 450 Nm. Le CF85 est équipé du tout nouveau moteur conçu et construit par DAF, le moteur PACCAR 12,9 litres MX, pour des puissances allant jusqu'à 510 ch et un couple maximal de 2 500 Nm. La caractéristique de tous les moteurs PACCAR est leur couple élevé, disponible à bas régimes et assurant une force de traction importante sur une vaste plage de régime. Le CF est livré, de série, avec une boîte de vitesses ZF manuelle, mais est disponible en option avec une boîte AS-Tronic entièrement automatisée disposant d'un programme de changement de vitesses spécifique pour terrain non stabilisé.

Prises de force (PTO)

Pour l'entraînement de la pompe hydraulique, par exemple, le CF peut être livré avec une prise de force moteur développée par DAF. Cet entraînement d'équipements accessoires puissant et efficace délivre un couple jusqu'à 990 Nm pour une vitesse de PTO nominale. DAF dispose également d'une vaste gamme de prises de force de boîte de vitesses avec des couples allant de 430 à 1 000 Nm, en fonction du modèle.



Les prises de mouvement puissantes et endurantes délivrent jusqu'à 150 kW.



La célèbre suspension DAF sur tandem unique à 8 bras, assure un croisement d'essieu de 270 mm et une stabilité inégalée.

Pensé jusque dans les moindres détails



Un angle d'attaque de 27° !

Option : une première marche flexible diminue les risques de dégât et augmente la garde au sol.



Option : changement de vitesses AS-Tronic entièrement automatisé disponible avec un programme de changement de vitesses spécifique pour application T.P.



Essieu avant droit assurant une grande garde au sol de 41 cm.

Pare-chocs avant robuste en acier et protection de radiateur renforcée.



Option : des grilles de protection offrent une protection accrue des feux antibrouillard et des projecteurs.



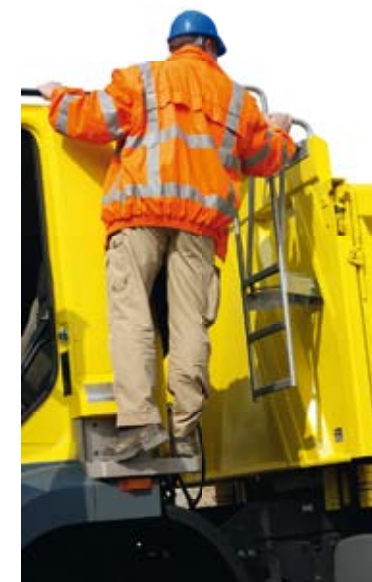
Option : marchepied escamotable à l'avant permettant de nettoyer le pare-brise.



La commande de benne, judicieusement placée, est d'un accès facile, de l'intérieur comme de l'extérieur.



Option : emmarchement latéral côté cabine avec poignées sur le toit, permettant de contrôler le chargement de la benne.



Le châssis robuste en acier de haute qualité, est entièrement plat et pourvu dans sa partie haute de points d'ancrage prépercés. Ceci permet un montage aisé facile de la superstructure. De plus, le Module carrossiers assure une communication optimale entre l'électronique du camion et celle de la superstructure.



Disponible en option, échappement vertical avec grille de protection inox.

Pour les ambiances poussiéreuses il est possible d'installer un filtre cyclonique en usine.

Comme dans le domaine de la construction, il est toujours possible qu'un objet tombe sur le toit, le modèle « construction » de la cabine du CF a été équipée d'une trappe de pavillon en aluminium au lieu d'un vitrage. En option : gyrophares montés en usine.

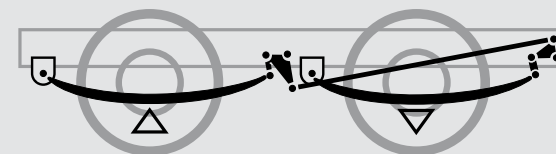
Les composants sont disposés de sorte que la superstructure puisse être facilement montée. La hauteur des longerons est de 310 mm.



Essieux avant disponible en version 7,5 et 9 tonnes.

Train tandem à double réduction à moyeu réducteur assurant un couple élevé sur les roues. Capacité de charge nominale de 21 ou 26 tonnes selon le modèle.

La compensation du poids par essieu sur les essieux avant des véhicules à quatre essieux réduit les risques de chargement excessif de l'un des essieux avant.





DAF

XTRA COMFORT

Un agrément de conduite sensationnel

Intérieur confortable et pratique

Pour la conception des véhicules de chantier DAF aussi, le conducteur a été au centre des préoccupations. La cabine du CF est confortable, pratique et, de plus, simple à nettoyer. Tous les leviers et interrupteurs sont là où vous les attendez.

Les grandes surfaces vitrées, alliées à des rétroviseurs généreux, assurent une excellente visibilité.

Après être monté facilement, le conducteur retrouve un intérieur ergonomique et remarquablement spacieux. Le siège conducteur à suspension pneumatique, et totalement réglable, de même que la colonne de direction, assurent une assise parfaite au volant. Au centre des instruments de bord se trouve un cadran indiquant les fonctions vitales, les niveaux de carburant et, par exemple, les heures de fonctionnement des prises de force. Le véhicule est équipé d'un filtre à air intérieur, monté de série.

Tenue de route exceptionnelle

Comme pour tout DAF, les véhicules de chantier CF aussi ont une tenue de route exceptionnelle. La suspension avant souple apporte un excellent confort. Les modèles de tracteur 6 x 4, pour transport lourd ou exceptionnel, sont de plus disponibles en option avec une suspension pneumatique sur le train tandem. La direction assistée haute pression garantit une

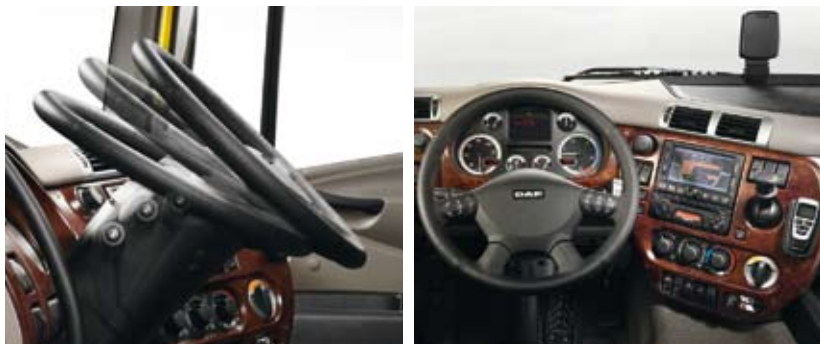
conduite précise sans forcer sur le volant, même pendant les manœuvres à faible vitesse. La grande capacité de braquage des roues, alliée aux dimensions compactes de l'avant du camion, assurent un rayon de braquage minimal. Le plus grand des CF aussi peut être ainsi manœuvré facilement.

La sécurité d'abord

Pour les Travaux Publics aussi, la sécurité est chez DAF la priorité. C'est pourquoi, en plus de l'ABS, l'ASR (= régulation antipatinage) et l'assistance au freinage Brake Assist, la commande électronique des freins EBS est également disponible sur les modèles 6 x 4 et 8 x 4. En option également, le DAF Camera System, l'avertisseur de changement de ligne et le régulateur de vitesse adaptatif.

Intérieur d'un entretien facile, grâce au revêtement vinyle résistant du sol et des parois.

En travaux publics il est nécessaire de monter et de descendre souvent. C'est pourquoi le CF est d'un accès facile, avec ses grands marchepieds antidérapants éclairés et ses poignées solides, de chaque côté de l'ouverture de portière.





Dans l'intérêt d'un développement continu de ses produits, DAF Trucks se réserve le droit de modifier les fiches techniques ou les équipements sans notification préalable.
Pour toutes informations précises à ce sujet, veuillez prendre contact avec votre distributeur DAF.

DAF Trucks Belgique
Luxemburgstraat 17
9140 Temse
Belgique
Téléphone 03/7101411
Télécopie 03/7101402
www.daf.com

DW 14220202/B-F: 1010

driven by quality



ISO14001
Environmental
Management System



ISO/TS16949
Quality
Management System

DAF
A **PSACOR** COMPANY