



***DAF trucks voor de bouw***

***Sterk, efficiënt en betrouwbaar***





# Gebouwd voor het zware werk

**De CF is de echte allrounder in het DAF programma. Ontwikkeld voor het zware werk. Of het om een betonmixer, een kipper of een betonpomp gaat. Om een afzetinstallatie of een laadbak met kraan voor stenenvervoer. De vernieuwde bouwvoertuigen uit de DAF CF-serie bieden de perfecte basis.**

De CF-serie kent bakwagens en trekkers, leverbaar als 4 x 2, 6 x 2 en 8 x 2, maar ook als 6 x 4 en 8 x 4 met sterk dubbelaangedreven DAF HR1355T tandemas met naafreductie en een technisch draagvermogen tot 26 ton. De befaamde 8-stangen tandemasophanging zorgt voor een gunstig rolcentrum voor een optimale stabiliteit. Niet onbelangrijk bij kippers en mixers.

## **Thuis in elk terrein**

De royale pendelwegen van het DAF-tandemstel zorgen voor een prima tractie in terrein, doordat de wielen de ondergrond perfect volgen. En wordt het echt zwaar, dan bieden de standaard gemonteerde dwars- en langssper uitkomst. In het terrein komen bovendien de grote ophoek en bodemvrijheid goed van pas. Evenals de solide stalen beschermingsplaat onder de radiator en de wegklapbare eerste opstap. De vierassers zijn bovendien uitgerust met mechanische aslastcompensatie op de voorassen, om een gelijke belasting van de beide voorassen te garanderen.

## **Krachtige motoren**

DAF biedt in de CF een serie krachtige zescilindermotoren met turbo, intercooling en elektronisch geregelde inspuiting.

De CF75 is uitgerust met de 9,2 liter PACCAR PR motor, met vermogens van 250 tot 360 pk met koppels van 1.050 tot 1.450 Nm. In de CF85 zorgt de gloednieuwe door DAF ontwikkelde en gebouwde 12,9 liter PACCAR MX motor voor vermogens tot 510 pk en een koppel van maximaal 2.500 Nm. Kenmerkend voor alle PACCAR motoren is het hoge koppel, dat al bij lage toeren beschikbaar is voor veel trekkracht over een breed toereengebied.

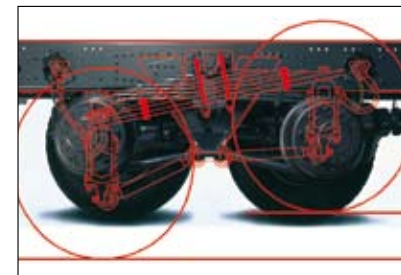
Standaard wordt de CF geleverd met een handgeschakelde ZF-versnellingsbak, maar als optie is ook de volledig automatisch schakelende AS-Tronic leverbaar met een specifiek schakelprogramma voor onverhard terrein.

## **PTO's**

Voor de aandrijving van bijvoorbeeld de hydrauliekpomp, kan de CF worden geleverd met een door DAF ontwikkelde motor-PTO. Deze uiterst efficiënte en krachtige componentenaandrijving levert een koppel van 990 Nm bij een standaard PTO-toerental. DAF levert ook een breed scala aan versnellingsbak-PTO's met een koppel van 430 tot 1000 Nm, afhankelijk van de uitvoering.



**De efficiënte en krachtige motor-PTO levert vermogens tot 150 kW .**



**DAF's befaamde 8-stangen tandemas biedt een pendelweg van 270 mm en een ongekeerde stabiliteit.**

# Doordacht tot in elk detail



**Een oploophoek van 27°!**

**Optie: een flexibele onderste opstap verkleint de kans op schade en verhoogt de terreinvaardigheid.**



**Optie: volledig automatisch schakelende AS-Tronic leverbaar met een specifiek schakelprogramma voor onverhard terrein.**



**Rechte vooras voor extra grote bodemvrijheid van 41 cm.**

**Robuuste stalen voorbumper en degelijke radiatorbescherming.**



**Optie: beschermingsroosters bieden een extra bescherming voor de mistlampen en verstralers.**



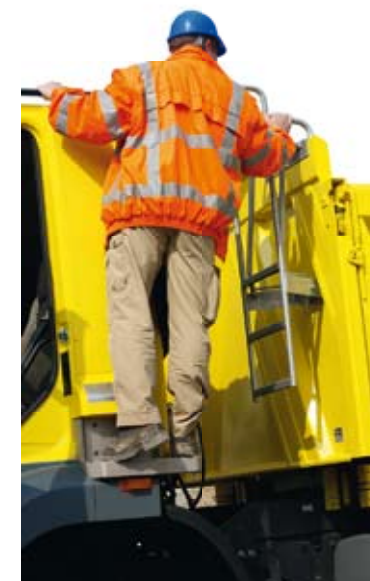
**Optie: uitklapbare opstap aan de voorzijde om de voorruit schoon te kunnen maken.**



**De doordacht geplaatste opbouwbediening is eenvoudig van binnen- en buitenaf te bereiken.**



**Optie: opstap aan de zijkant van de cabine met handgrepen op het dak, om veilig de laadbak te kunnen inspecteren.**



**Het sterke chassis van hoogwaardig staal is volledig vlak en voorzien van voorgeboorde bevestigingspunten. Hierdoor is de opbouw relatief eenvoudig te monteren. Bovendien zorgt de speciale Body Builder Module voor een optimale communicatie van de elektronica van de truck met die van de opbouw.**



*Optioneel leverbare verticale uitlaat met roestvrijstalen beschermkap.*

*Voor de stoffige omgeving is een cycloonfilter leverbaar.*

*Omdat er in de bouw wel eens iets op het dak kan vallen, kreeg de bouwuitvoering van de CF-cabine een aluminium dakluik in plaats van een glazen. Als optie: zwaailichten af fabriek.*

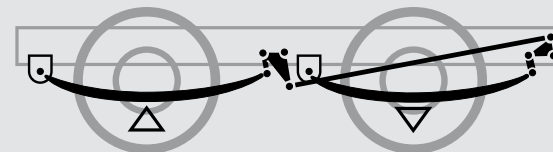
*Componenten zijn zo opgesteld, dat het chassis makkelijk kan worden opgebouwd. De langsliggerhoogte is 310 mm.*



*Leverbaar met 7.5 en 9 tons voorassen.*

*Dubbelaangedreven tandemas met naafreductie voor een hoog koppel aan de wielen. Technisch draagvermogen afhankelijk van de uitvoering 21 of 26 ton.*

*Aslastcompensatie op de voorassen van de vierassers verkleint de kans op overbelading van één van de voorassen.*





*Fantastisch om in te rijden*

# ***Comfortabel en praktisch interieur***

***Ook bij het ontwerp van de bouwvoertuigen van DAF heeft de chauffeur duidelijk centraal gestaan. De cabine van de CF is comfortabel, praktisch en bovendien eenvoudig schoon te houden. Alle hendels en schakelaars zitten daar waar je ze verwacht. En het grote glasoppervlak zorgt samen met de royale spiegels voor een uitstekend zicht.***

Na een makkelijke instap vindt de chauffeur een ergonomisch vormgegeven en opvallend ruim interieur. De royaal verstelbare luchtgeveerde bestuurdersstoel en de al even ruim verstelbare stuurkolom garanderen een perfecte zit achter het stuur. Centraal op het instrumentarium bevindt zich een display, waarop vitale functies, vloeistofniveaus en bijvoorbeeld PTO-draaiuren kunnen worden afgelezen. Een interieur-luchtfILTER is standaard voorzien.

## ***Sublieme rijeigenschappen***

Zoals elke DAF bieden ook de CF bouwvoertuigen sublieme rijeigenschappen. De soepele voorvering zorgt voor een uitstekend comfort. De 6 x 4 trekkeruitvoeringen voor zwaar en uitzonderlijk vervoer zijn bovendien als optie leverbaar met luchtvering op de tandem-as. De hoge

druk stuurinrichting zorgt voor een accurate besturing bij lage stuurkrachten, ook tijdens het manoeuvreren bij lage snelheid. De grote wielinslag zorgt in combinatie met de compacte afmetingen van de voorzijde van de truck voor een relatief kleine draaicirkel. Zo laat ook de grootste CF zich eenvoudig en plezierig manoeuvreren.

## ***Veiligheid voorop***

Veiligheid staat bij DAF voorop, ook in het bouwtransport. Daarom zijn de 6 x 4 en 8 x 4 uitgevoerd met ABS, ASR (= antislipregeling), Brake Assist en EBS (= elektronische bediening van de remmen). Een DAF camera systeem, LDWS (= Lane departure warning system) en ACC (= Adaptive cruise control) zijn als optie leverbaar.

***Eenvoudig te reinigen interieur dankzij duurzame vinylbekleding op vloer en wanden.***

***In het bouwtransport wordt veelvuldig in- en uitgestapt. De CF heeft daarom een makkelijke instap met grote, verlichte antislip opstap-treden en stevige handgrepen aan beide zijden van de deuropening.***





Aan deze publicatie kunnen geen rechten worden ontleend. DAF Trucks N.V. behoudt zich het recht voor om zonder voorafgaande kennisgeving wijzigingen in de productspecificaties aan te brengen.  
De producten en diensten voldoen aan de Europese richtlijnen die op het moment van verkoop van kracht waren, maar kunnen per EU-land variëren.  
Neem voor actuele informatie contact op met een erkende DAF-dealer.

DAF Trucks België  
Luxemburgstraat 17  
9140 Temse  
België  
Telefoon 03/7101411  
Telefax 03/7101402  
[www.daf.be](http://www.daf.be)

DW 14220002/B-NL: 1010

*driven by quality*



ISO14001  
Environmental  
Management System



ISO/TS16949  
Quality  
Management System

**DAF**  
A **DAF** COMPANY